

Valuma-alue

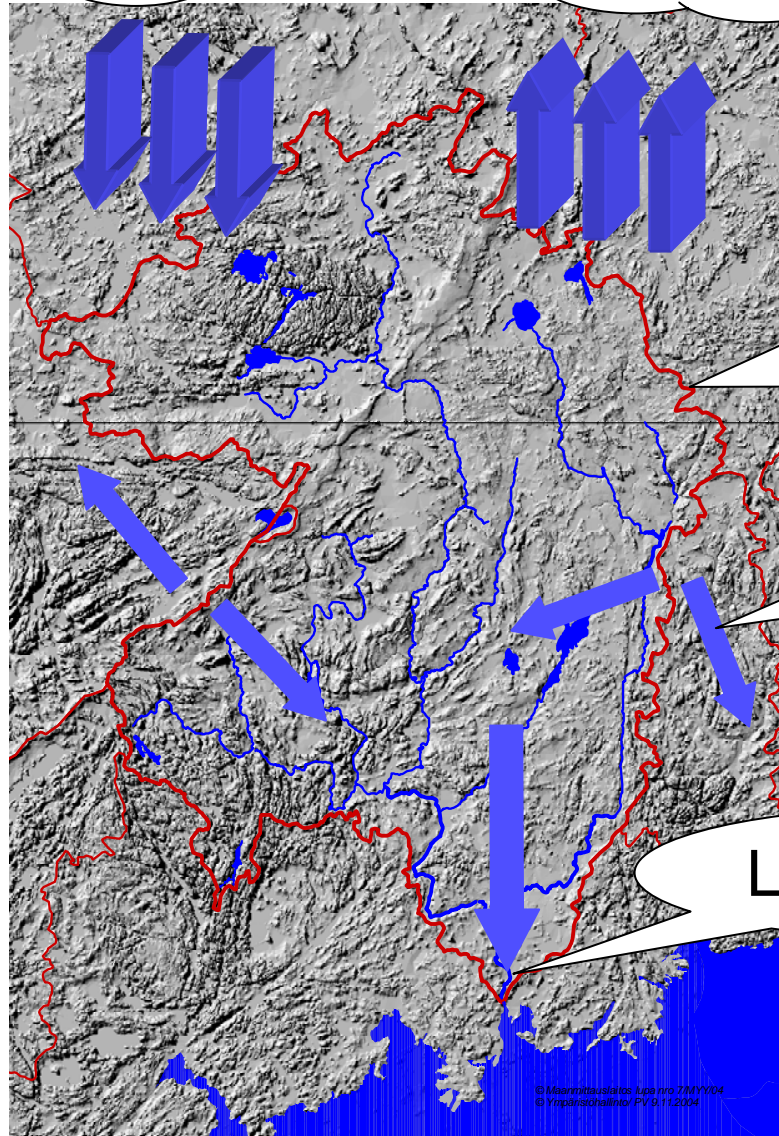
Valuma-alueen raja kulkee korkeimpien maastokohteiden kautta.

Valuma-alueelle satava vesi joko

- haihtuu
- imeytyy pohjavedeksi
- valuu pintavaluntana ojiin, puroihin ja järviin sekä edelleen mereen.

Sadanta

Haihdunta



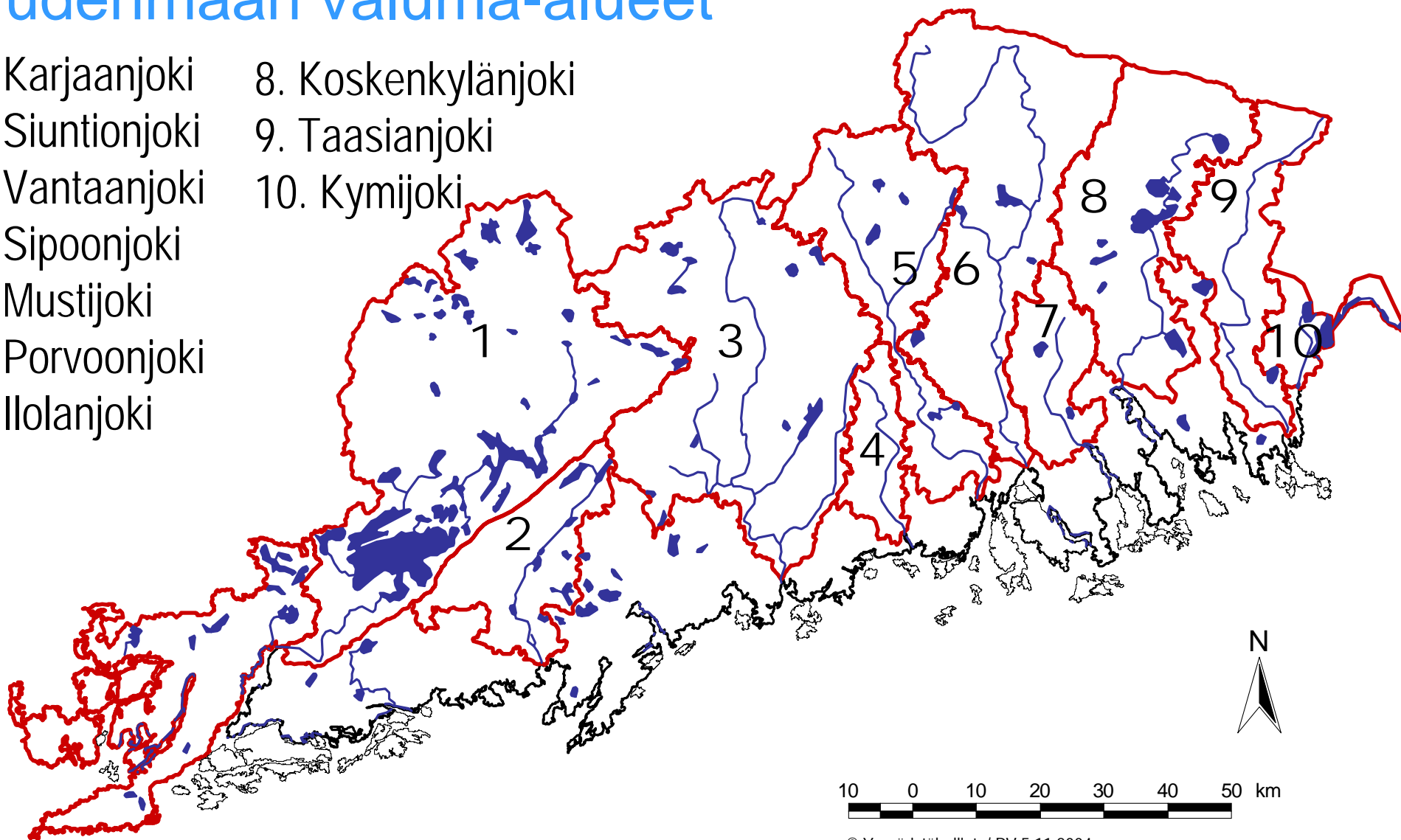
Valuma-
alueen
raja

Valunta

Lasku-uoma

Uudenmaan valuma-alueet

1. Karjaanjoki
2. Siuntionjoki
3. Vantaanjoki
4. Sipoonjoki
5. Mustijoki
6. Porvoonjoki
7. Ilolanjoki
8. Koskenkylänjoki
9. Taasianjoki
10. Kymijoki

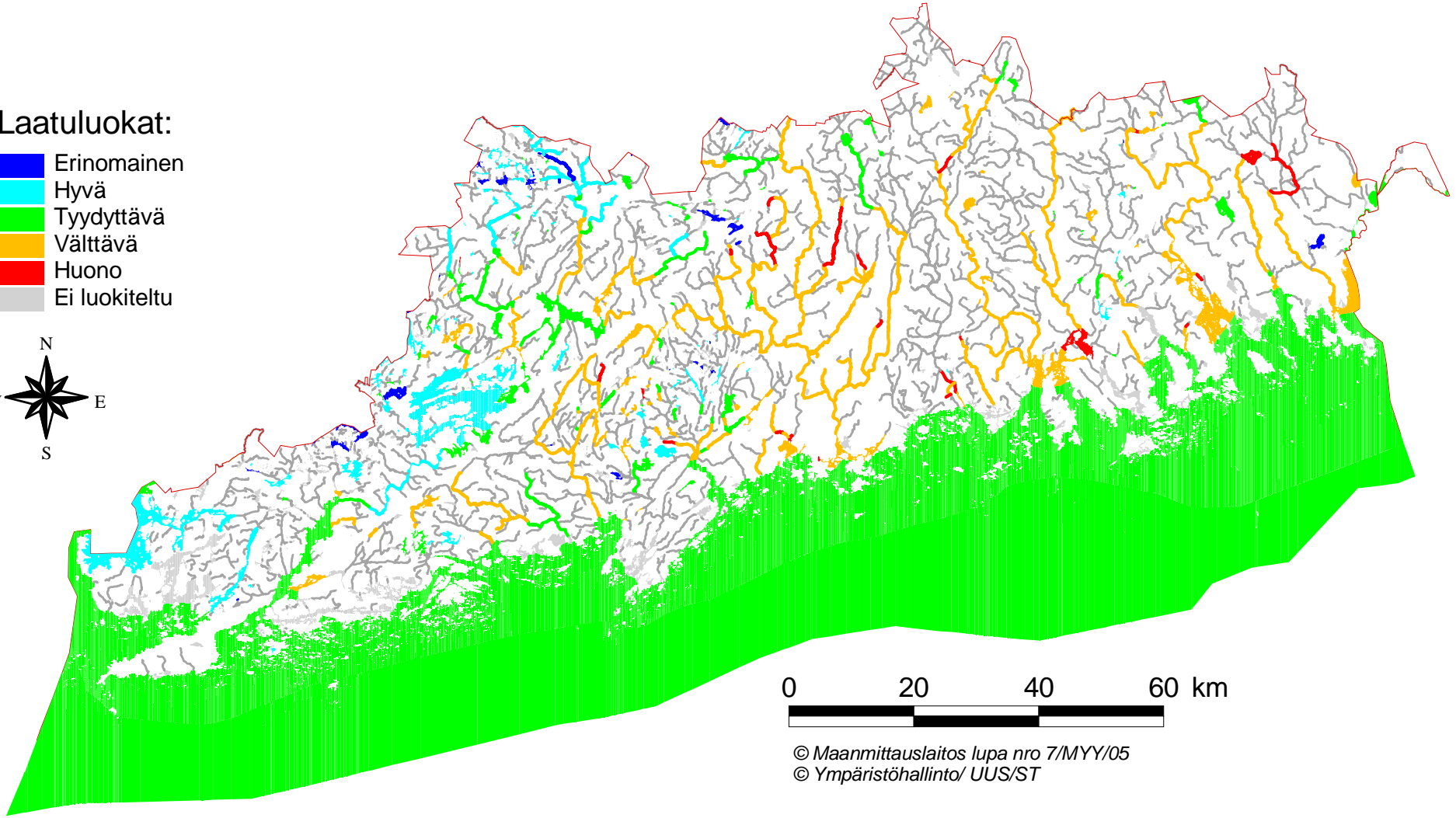
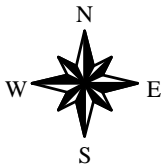


© Ympäristöhallinto/ PV 5.11.2004
© Maanmittauslaitos lupa nro 7/MYY/04

Uudenmaan vesien laatu 2000 - 2003

Laatuluokat:

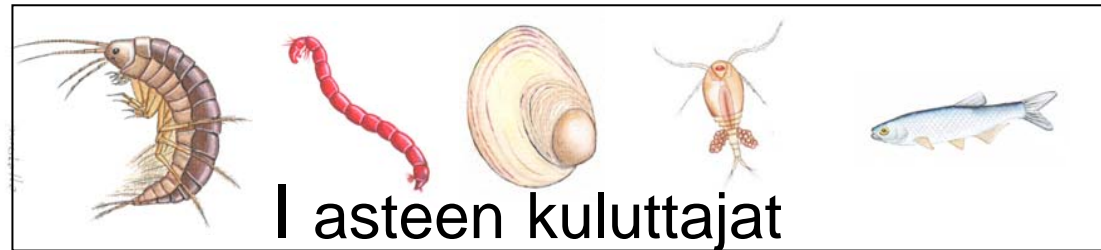
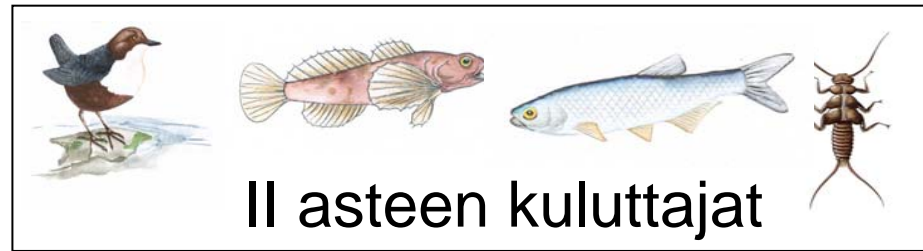
- Erinomainen
- Hyvä
- Tyydyttävä
- Välttävä
- Huono
- Ei luokiteltu



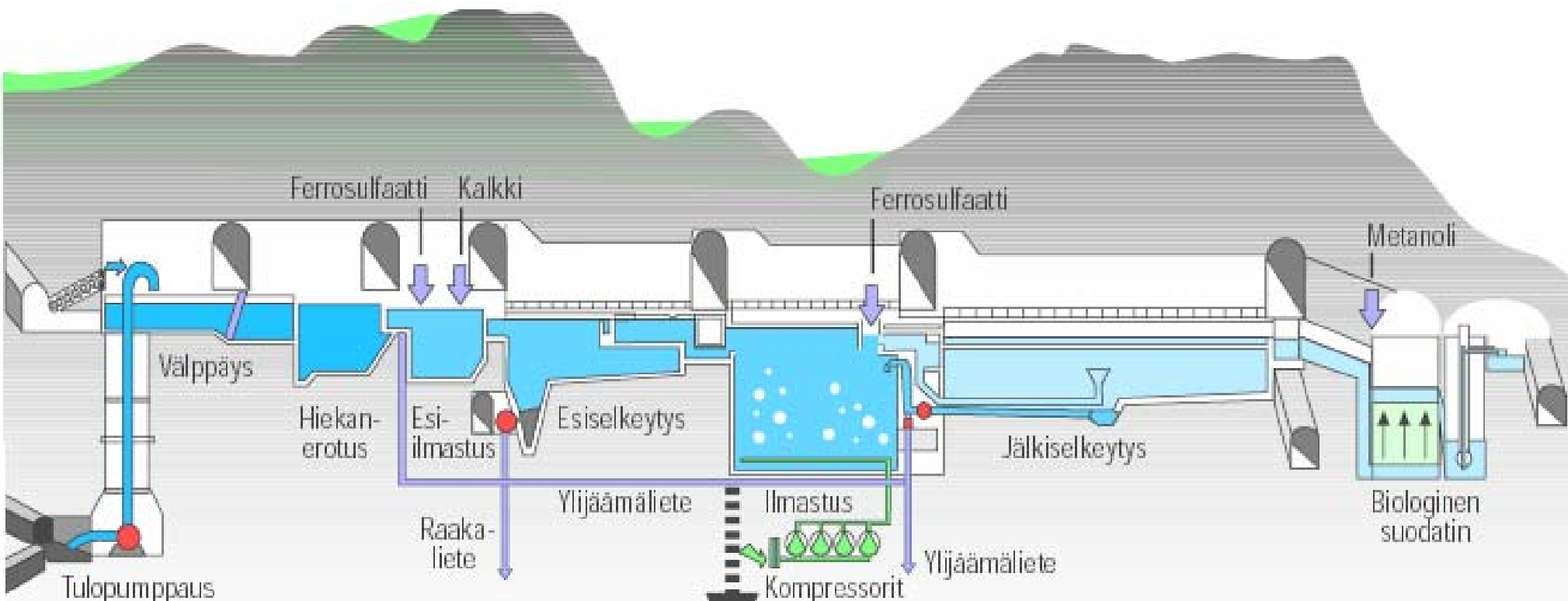
0 20 40 60 km

© Maanmittauslaitos lupa nro 7/MYY/05
© Ympäristöhallinto/ UUS/ST

Jokiekosysteemi



Jäteveden puhdistus – Viikinmäki

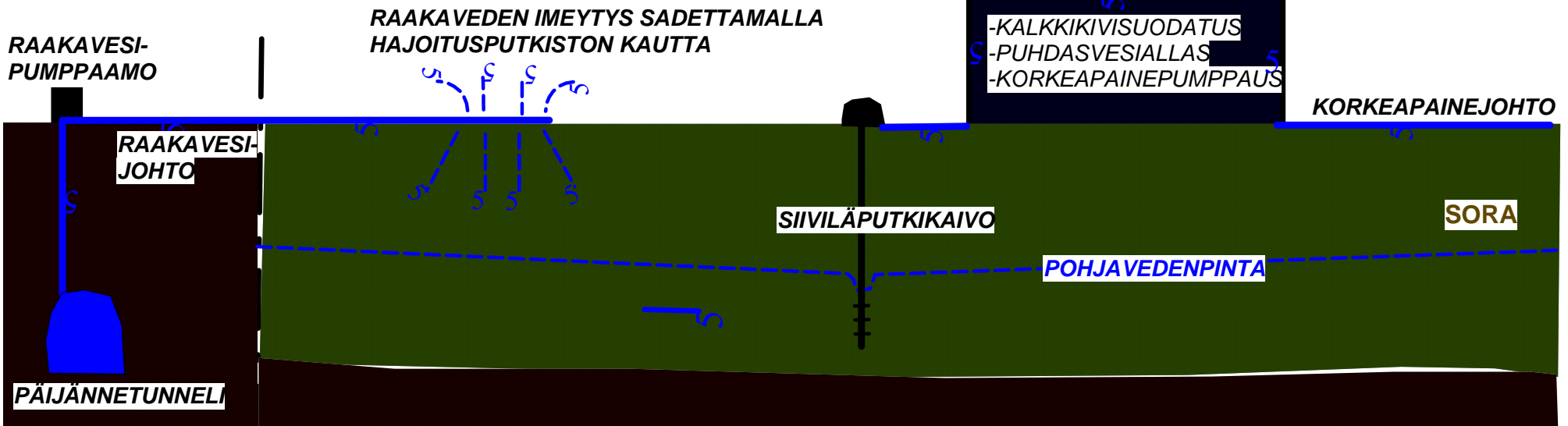


Kuva: Helsingin vesi

Tekopohjaveden valmistus ja vesilaitos




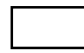


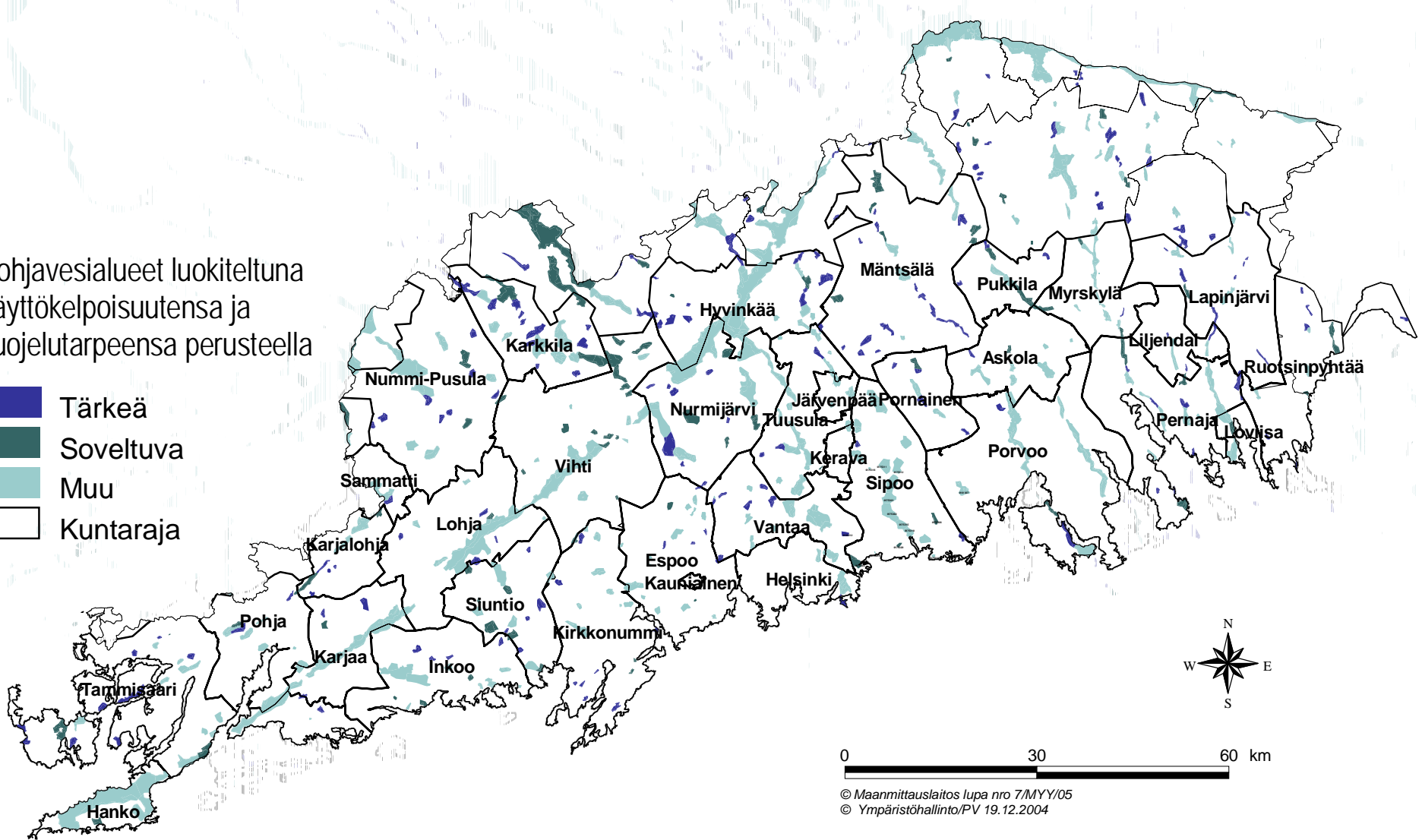
VESILAITOS



Pohjavesialueet

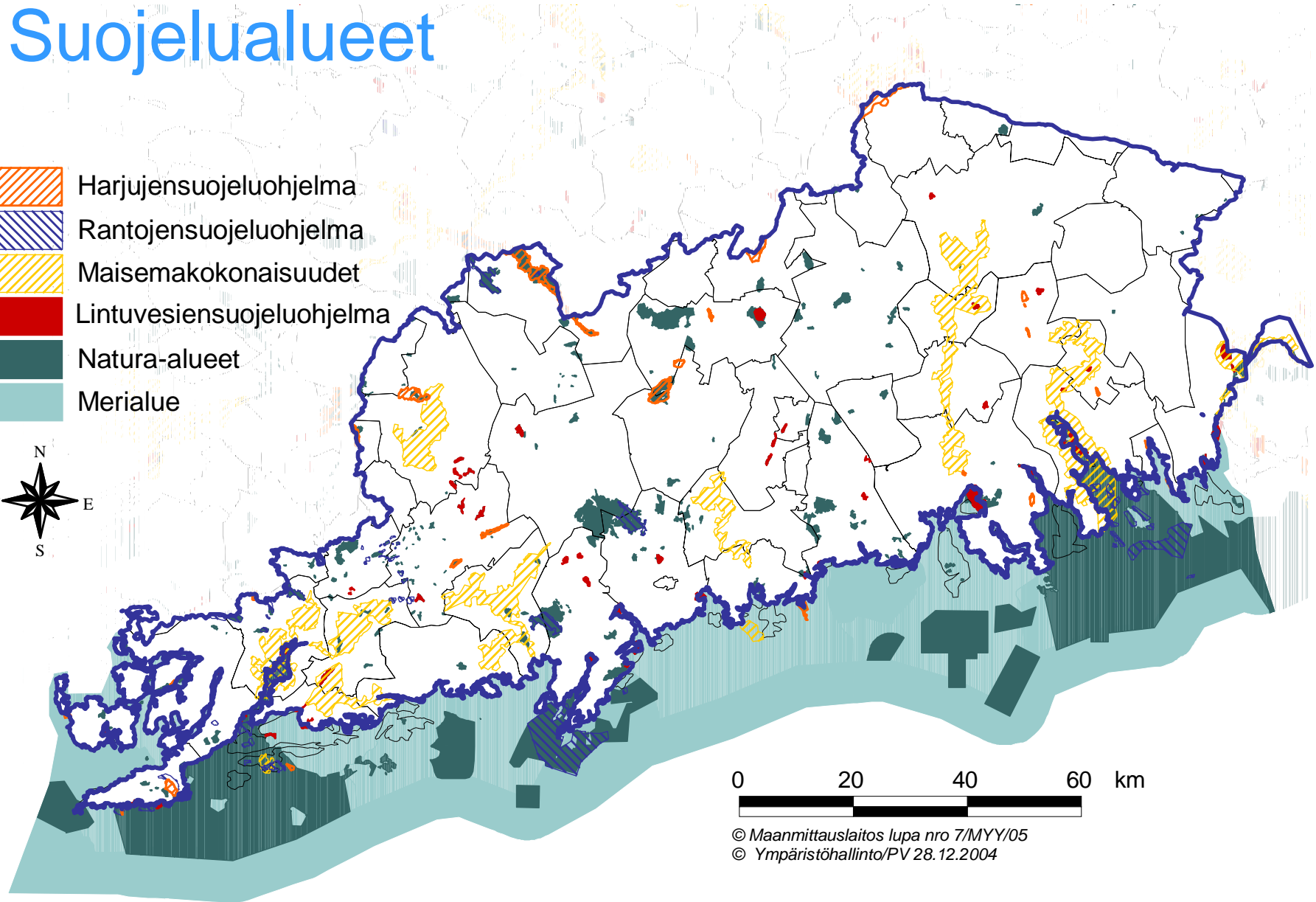
Pohjavesialueet luokiteltuna
käyttökelpoisuutensa ja
suojelutarpeensa perusteella

-  Tärkeä
-  Soveltuva
-  Muu
-  Kuntaraja



Suojelualueet

-  Harjujensuojeluohjelma
-  Rantojensuojeluohjelma
-  Maisemakokonaisuudet
-  Lintuvesiensuojeluohjelma
-  Natura-alueet
-  Merialue



0 20 40 60 km

© Maanmittauslaitos lupa nro 7/MYY/05

© Ympäristöhallinto/PV 28.12.2004