

HALLITUKSEN
KÄRKIHANKE

Loutinoja kuntoon

Kaupunkipuron ekologisen merkityksen turvaavan toimintamallin luominen
Järvenpään Loutinojalle (2018 - 2020)

Miia Haikonen, Järvenpään kaupunki
Jaana Hietala, KUVES
Heli Vahtera, VHVSY



Keski-Uudenmaan
vesiensuojelun
liikelaitoskuntayhtymä



Vantaanjoen ja Helsingin seudun
vesiensuojeluyhdistys ry

Tausta

- Järvenpään kaupungin hulevesisuunnitelma
- Hulevesiverkoston mallinnus
- Pienvesiselvitys
- Viherrakenteen arvot ja hyödyt

-> Selvitykset suunnittelua ohjaavaksi toimintamalliksi



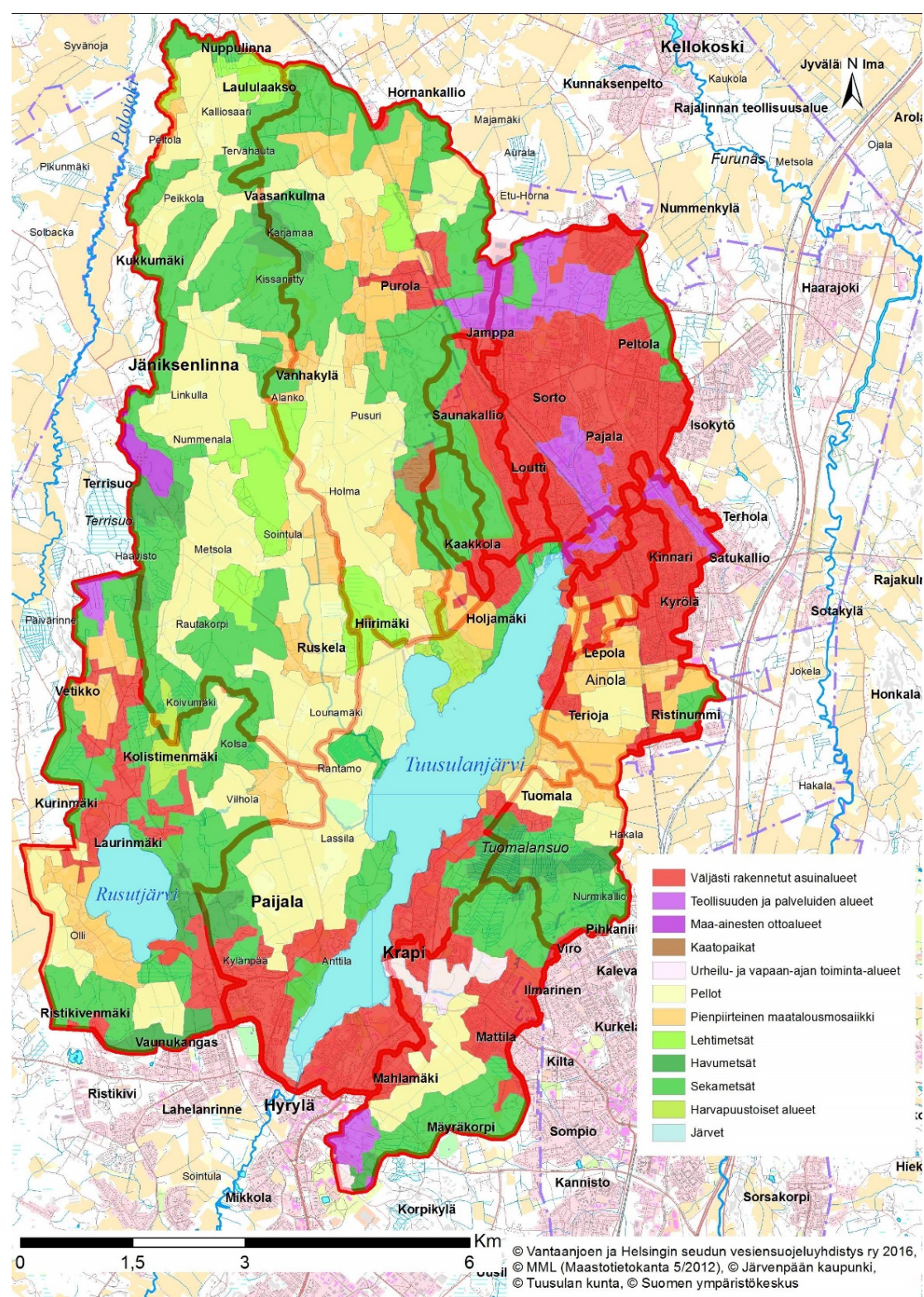
Tavoite

- Vähentää kaupunkirakenteen tiivistymisen aiheuttamia haittoja vesistöissä
- Kuvata taajaan rakennetun valuma-alueen kaupunkipuron hulevesien kokonaisvaltaisen suunnittelun toimintamalli
 - Toimintamallin loppukäyttäjät ovat maankäytön suunnittelijat
 - Tiivis yhteistyö kaupungin toimijoiden välillä: vastuunjako selkeytyy
- Tieto luonnonmukaisesta hulevesien hallinnasta lisääntyy
 - Tietoa jaetaan myös rakentajille ja asukkaille



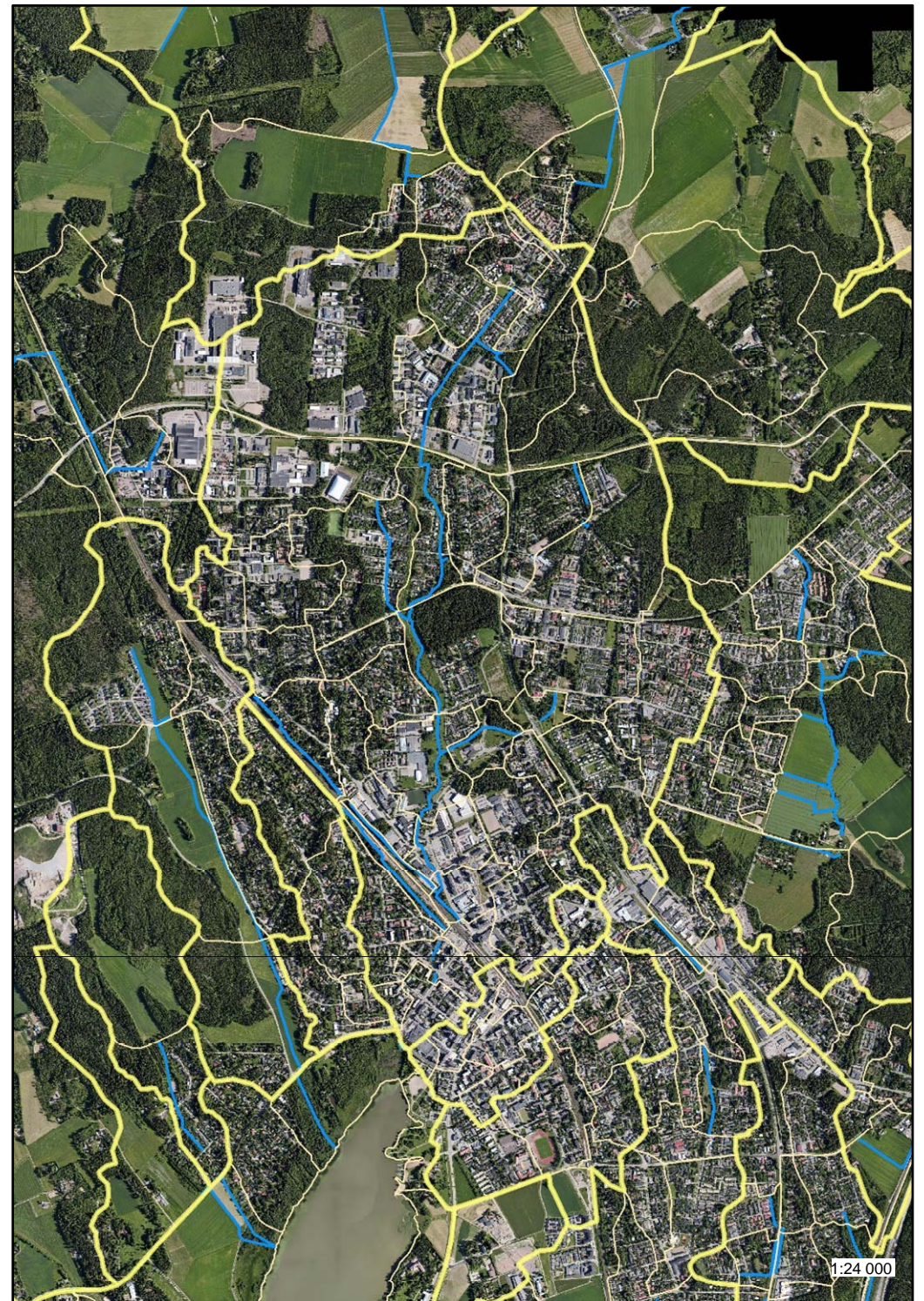
Tuusulanjärvi

- Välttävässä tilassa oleva maakuntajärvi
- Valuma-alue 92 km²
- Ravinnekupermituksen vähentämistarve suuri (50 %)
- Suurimmat laskupurot
 - Länsipuolen maatalouspurot
 - Taajamapuroista Loutinoja suurin



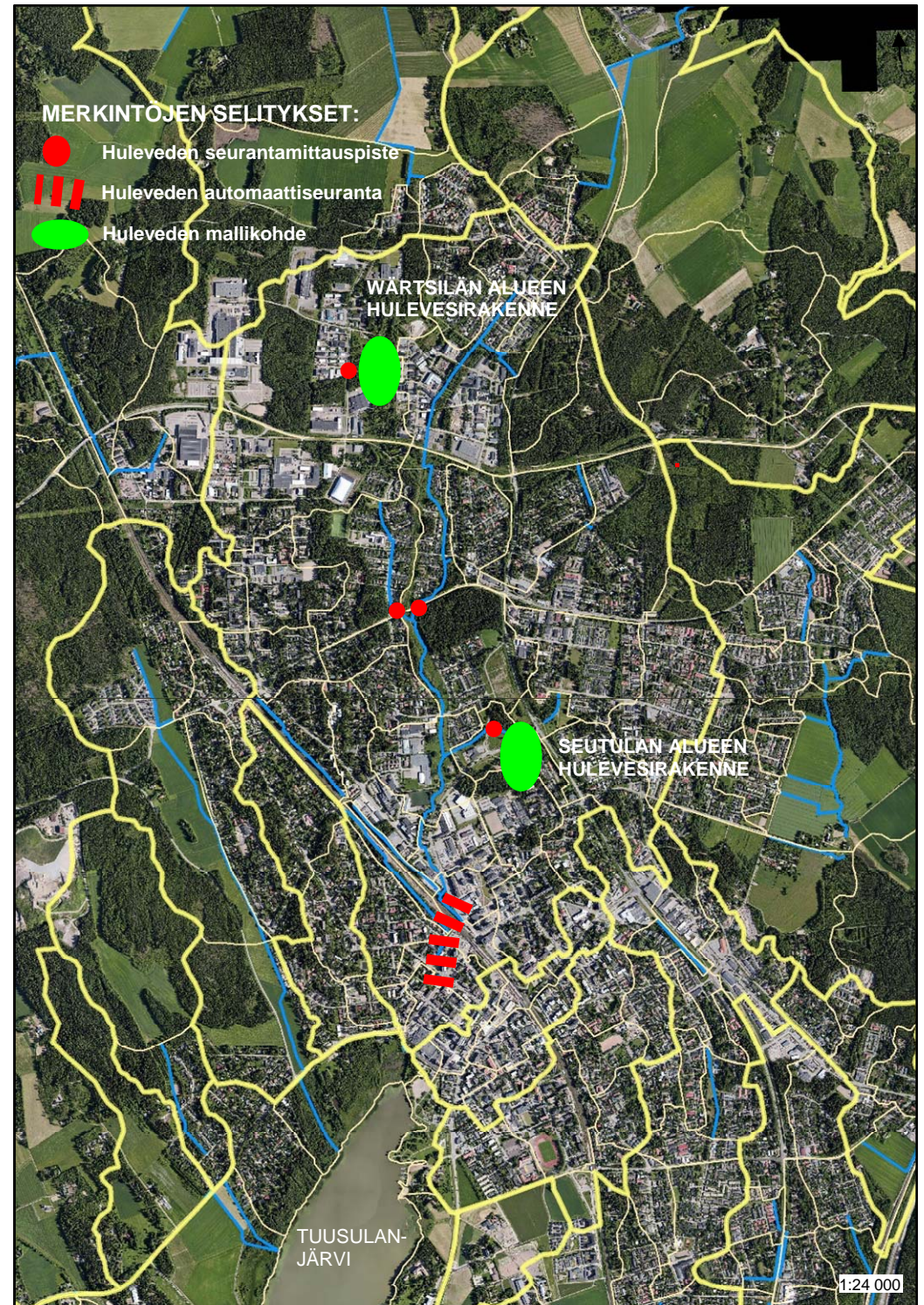
Loutinoja

- Loutinojan valuma-alue on n. 8 km²
 - Keskusta tiiviisti rakennettu
 - Keskiosa pientalovaltaista
 - Latvaosa teollisuuskäytössä
- Luontoarvoiltaan monimuotoinen kaupunkipuro, jolla on suuri virkistyskäyttöarvo
- Purkuvirtaamat suuria ja tulvahaittoja todettu alajuoksulla ja sivupuroissa
- Loutinojan valuma-alue on tiivistymässä täydennysrakentamisen myötä



Toteutus

- Tuusulanjärveen tulevan hulevesikuormituksen määrä
 - Kolmen sivupuron näytteenotto, ravinteet ja haitta-aineet
 - Automaattinen mittausasema alajuoksulle
- Hulevesien hallinnan yleissuunnittelu
 - Valuma-alueen ominaispiirteet huomioiva suunnittelu
 - Luontoarvojen turvaaminen
- Kahden mallikohteen suunnittelu ja toteutus
 - Luonnonmukainen hulevesien käsittely
 - Toiminnan seuranta



Toteutusaikataulu

	2018	2019	2019	2020	2020
	08 – 12	01 – 06	07 -12	01 – 06	07 – 12
Kuormitustarkastelu					
virtaaman mittaus					
haitta-aineet					
ravinteet					
maankäyttö osavaluma-alueittain					
Valuma-alueen kattava yleis- suunnittelu					
Mallikohteen suunnittelu ja toteutus					
mallikohteen seuranta					



Tulokset

- Koko valuma-alueen kattava hulevesisuunnitelma
 - Loutinojan hulevesien hallinta paranee
 - Luonnonarvot säilyvät rakentamispaineista huolimatta
 - Paikka ympäristötiedon opetukseen, luontoharrastukseen ja -tarkkailuun
- Hulevesien aiheuttama ravinnekuormitus vähenee ja taajamatulvat vähenevät
- Ohjeistus muiden taajama-alueiden hulevesien käsittelyyn
 - Luonnonmukainen vesien hallinta koko Järvenpään alueella
 - Hulevesitoimijoiden työnjako selkeytyy ja yhteistyö toimii hyvin

