

Puhdistamaton jätevesi lähivesistössä on riski ihmiselle ja ympäristölle

Hulevesiksi kutsutaan sadevesiä ja lumen sulamisvesiä, jotka johdetaan pois kaduilta, katoilta ja muilta vastaavilta pinnoilta. Asuinalueilla, joilla vesien viemärointi toteutetaan erillisviemäröinnillä, hulevedet ja perustusten kuivatusvedet ohjataan hulevesiviemäriin tai avo-ojaan, kun taas jätevedet ohjataan jätevesiviemärissä puhdistamolle. Kiinteistöt ovat velvollisia liittymään hulevesiviemäriin jos alueelle sellainen on järjestetty.

Hulevesien ohjaaminen oikeaan paikkaan on erittäin tärkeää, sillä ne ovat ongelma päätyessään jätevesiviemäriin. Jos hulevesiä johdetaan jätevesiviemäriin, rankkasateella tai lumen sulamisaikaan viemäri täyttyy liikaa, jolloin se ei vedä ja syntyy ylivuoto. Jätevesi virtaa tällöin viemäristä lähivesistöön tai jopa kiinteistöjen kellareihin. Vesistössä puhdistamaton jätevesi voi aiheuttaa uimaveden likaantumista tai pahimmillaan kalakuolemia.

Jätevesiviemäriin johdettu hulevesi päätyy turhaan jätevedenpuhdistamolle, vaikka se olisi riittävän puhdasta ohjattavaksi maahan tai vesistöön. Huleveden puhdistaminen jätevedenpuhdistamossa heikentää varsinaisen jäteveden puhdistustuloksia sekä kuluttaa energiaa ja kemikaaleja. Viime kädessä tämä näkyy kuluttajan vesilaskussa.

Tarkista tonttisi viemärointitapa

Jokainen voi olla vesiensuojelija, kun hoitaa omalla tontillaan hulevesien ohjaamisen oikein. Tarkista kiinteistön viemärointitapa ja muuta sitä niin, että hulevedet ohjautuvat hulevesiviemäriin tai talon läheisyydessä olevaan ojaan. Myös huleveden viivyttäminen tai imeyttäminen omalla tontilla ovat hyviä keinoja suojella vesistöjä, jos se ei aiheuta tulvan vaaraa.

Hyviä ajankohtia oman tontin viemärointitavan tarkistamiseen ja muuttamiseen:

- talon putkiremontti
- pohjaviemärin tai tonttijohdon uusiminen
- puuttuvan salaojituksen rakentaminen tai toimimattoman uudisrakentaminen
- remontit, jotka edellyttävät pihan ja/tai sokkelin auki kaivamista
- tasakaton muuttaminen harjakatoksi, sillä vanhat tasakatot kuivatetaan usein jätevesiviemäriin
- vesilaitoksen runkoviemärin saneeraus
- kunnallisen hulevesiviemärin rakentaminen

Helppo ja nopea apukeino keventää jätevesiviemärin kuormitusta on kerätä kiinteistön kattovesi tynnyreihin ja käyttää vettä puutarhan kasteluun.

Hyväkuntoinen tonttievemäri vähentää sekä viemärin tukkeutumisen että ylivuodon riskiä. Viemäritukkeumia estää sillä, että ei valuta viemäriin paistorasvaa ja ruuan tähteitä. Vessanpönttöä tulee käyttää vain siihen mihin se on tarkoitettu ja laittaa kaikki muut roskat lajiteltuina roskikseen.

Oman tontin viemäreiden kuntoon voi vaikuttaa myös istuttamalla puut ja pensaat mahdollisimman kauas viemäreistä.

Lisätietoja hulevesien oikeaan ohjaamiseen

Tarkempia tietoja hulevesien ohjaamiseen saa omasta kunnasta:

- oman kunnan tai kaupungin rakennusvalvontavirasto
- asuinalueen vesilaitos



Kuva: HSY / Karoliina Bärlund, piirros: HSY / Jukka Fordell



Hulevedet eivät kuulu jätevesiviemäriin

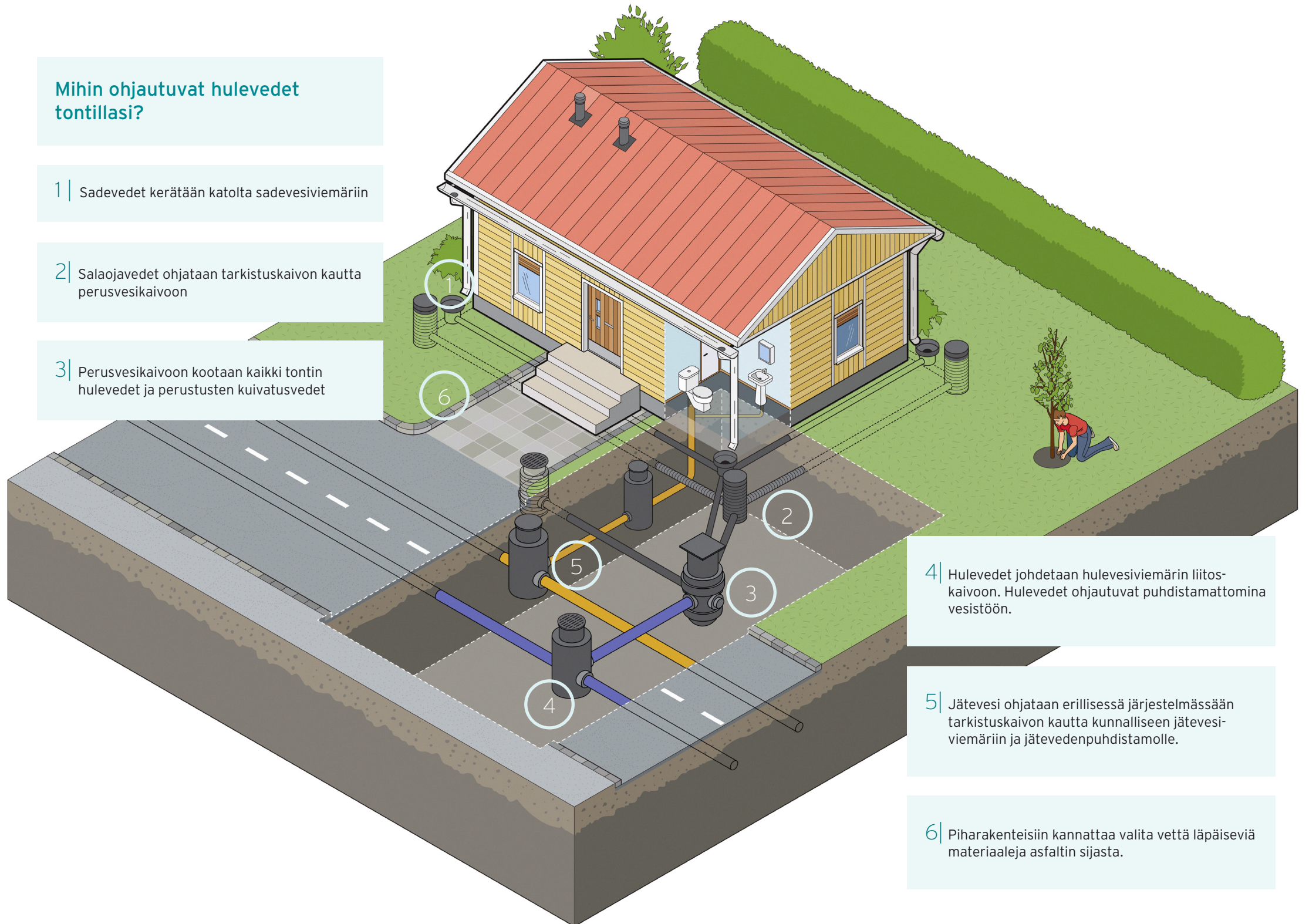
Jokainen voi olla vesiensuojelija, kun hoitaa omalla tontillaan hulevesien ohjaamisen oikein.

Mihin ohjautuvat hulevedet tontillasi?

1 | Sadevedet kerätään katolta sadevesiviemäriin

2 | Salaojavedet ohjataan tarkistuskaivon kautta perusvesikaivoon

3 | Perusvesikaivoon kootaan kaikki tontin hulevedet ja perustusten kuivatusvedet



4 | Hulevedet johdetaan hulevesiviemäriin liitoskaivoon. Hulevedet ohjautuvat puhdistamattomina vesistöön.

5 | Jätevesi ohjataan erillisessä järjestelmässään tarkistuskaivon kautta kunnalliseen jätevesiviemäriin ja jätevedenpuhdistamolle.

6 | Piharakenteisiin kannattaa valita vettä läpäiseviä materiaaleja asfaltin sijasta.